

Animations
Nature
Écoles



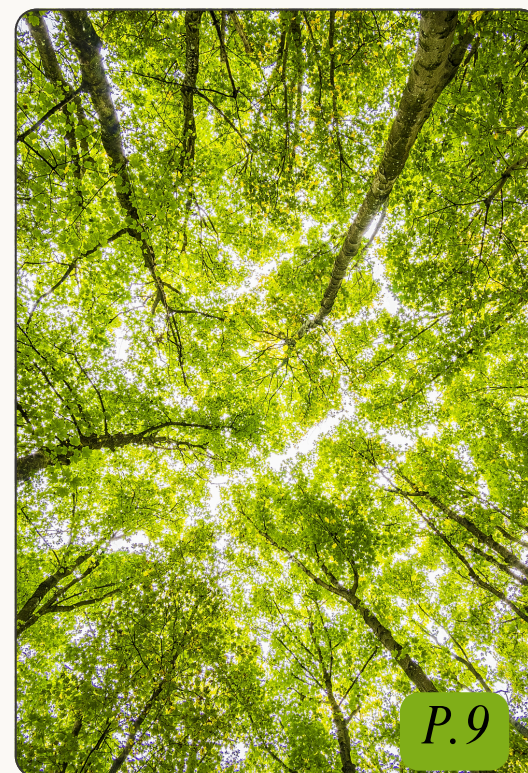
SOMMAIRE



QUI SOMMES-NOUS ?



*LES PIEDS DANS
L'EAU*



*PROMENONS-NOUS
DANS LES BOIS*



DRÔLES DE BÊTES



*L'HOMME ET SON
ENVIRONNEMENT*



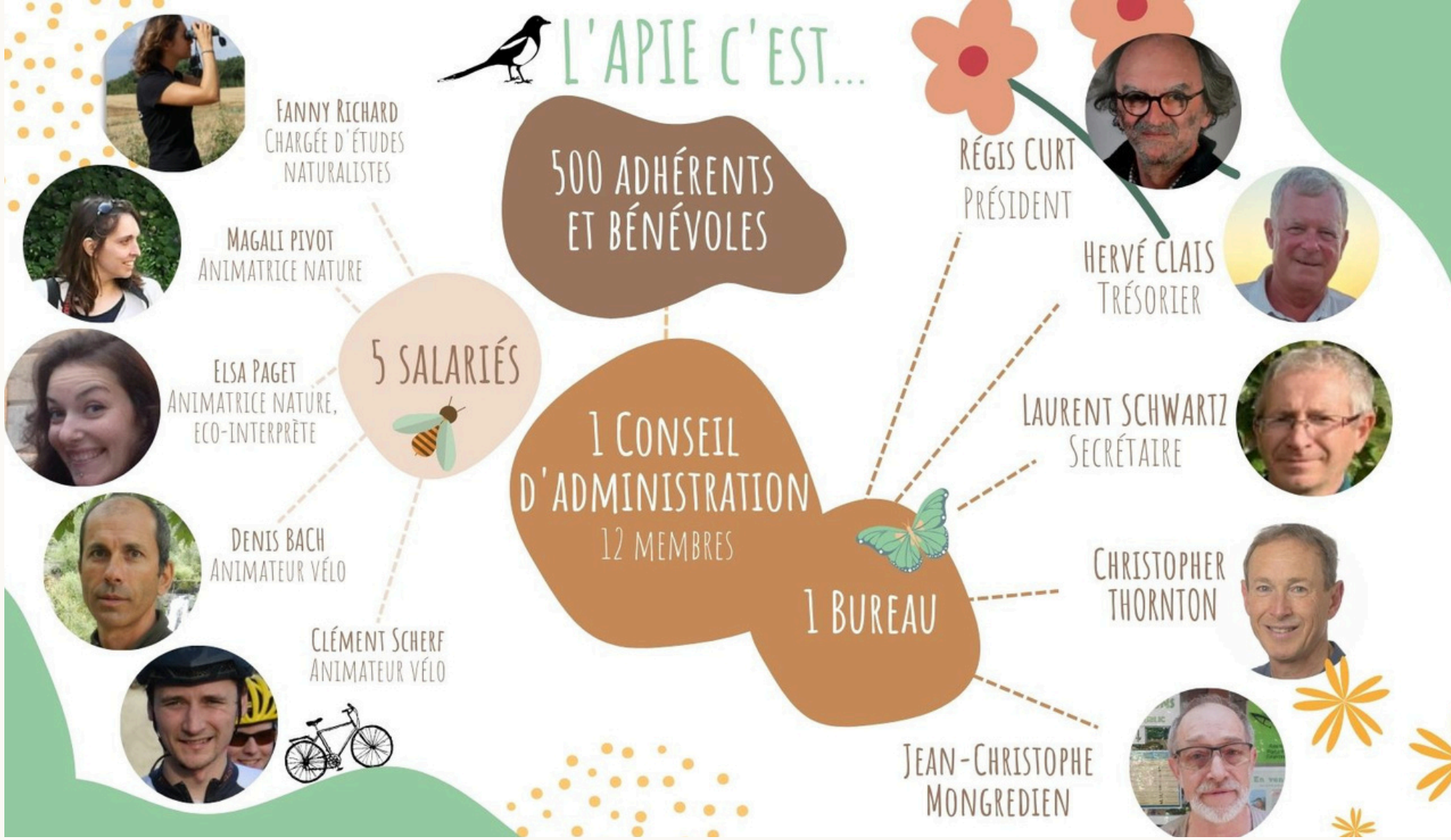
HAIE'M TON ÉCOLE



QUI SOMMES - NOUS ?



L'APIE C'EST...



L'APIE est une association à but non lucratif (Loi 1901) et politiquement indépendante.

Elle intervient sur le bassin de vie du Nord-Isère, son territoire est centré sur la moyenne vallée de la Bourbre de Saint-André-le-Gaz / La-Tour-du-Pin à La Verpillière / Grenay.

Elle oeuvre pour la préservation de l'environnement, de la biodiversité et d'un cadre de vie sain.

Son objectif est de permettre aux citoyens de devenir acteurs sur des enjeux d'environnement et de santé qui nous touchent tous :

- Connaître notre patrimoine naturel pour le préserver et le partager.
- Anticiper et réagir pour faire face aux atteintes à l'environnement.
- Améliorer notre cadre de vie.

Née en 2008, l'APIE est issue de la fusion et du rassemblement d'associations locales pour travailler ensemble. Son territoire est bordé par deux associations qui partagent son engagement environnemental : Lo Parvi au nord et Nature Vivante au sud.

L'APIE est aussi l'association locale de FNE AURA (France Nature Environnement - Auvergne Rhône-Alpes) et l'interlocutrice des collectivités locales, des administrations, des entreprises, etc.

Pour nous contacter :

04 74 95 71 21
contact@apie-asso.net

site@ - <https://apie-asso.net/>
Facebook - ASSOAPIE
Instagram - APIE.ASSO



SENSORIELLE



SCIENTIFIQUE

SYSTEMIQUE

NOS APPROCHES PÉDAGOGIQUES

Au cours d'une même séquence, nous
mélangeons les approches pour
satisfaire le plus grand nombre. Nous
nous adaptons aussi aux enfants en
situation de handicap.



LUDIQUE



ARTISTIQUE



LES PIEDS DANS L'EAU



LA MARE

- CYCLE 1
- CYCLE 2
- CYCLE 3
- PRINTEMPS
- ÉTÉ

Les mares regorgent de biodiversité : escargots, larves, grenouilles, libellules...

Venez découvrir le monde aquatique en pratiquant une petite pêche et en observant à la loupe cet écosystème remarquable.

- RECHERCHE, CAPTURE ET IDENTIFICATION À L'AIDE D'UNE CLÉ DE DÉTERMINATION DES ANIMAUX DE LA MARE
- ÉLÉMENTS CONCERNANT LA VIE DANS LA MARE (RÔLES DES PLANTES, ADAPTATIONS...)
- JEU SUR LA CHAÎNE ALIMENTAIRE DE LA MARE
- JEU AUTOUR DES SUPER POUVOIRS DES PETITES BÊTES DE L'EAU



LA RIVIÈRE

- CYCLE 2
- CYCLE 3
- PRINTEMPS
- ÉTÉ

Comprendre la vie de nos rivières en explorant sa faune et sa flore, analyser la qualité de l'eau, apprendre à protéger ce milieu si indispensable à notre quotidien.

Les bottes dans l'eau, les enfants pourront mesurer de plus près les enjeux de nos rivières.

- RECHERCHE, CAPTURE ET IDENTIFICATION, À L'AIDE D'UNE CLÉ DE DÉTERMINATION DES ANIMAUX DE LA RIVIÈRE
- ENQUÊTE SUR L'ÉTAT DE SANTÉ DE LA RIVIÈRE (MESURES PHYSIQUES, CHIMIQUES, BIOLOGIQUES)
- JEU SUR LE RÉSEAU TROPHIQUE DE LA RIVIÈRE - DÉCOUVERTE DE L'ÉCOSYSTÈME
- BALADE SENS'EAU



L'ÉTANG

- CYCLE 2
- CYCLE 3

- PRINTEMPS
- ÉTÉ
- AUTOMNE
- HIVER

Comment différencier un étang d'un lac? Quels usages avait l'homme autrefois et à qui profite-t-il aujourd'hui? Venez observer sa faune et sa flore lors d'observations au bord d'une digue ou d'une berge..

- FONCTIONNEMENT D'UN ÉTANG ET SES USAGES - JEUX DE MOTS - PHOTOLANGAGE - MAQUETTE DU FONCTIONNEMENT DES ÉTANGS
- CHAÎNE ALIMENTAIRE D'UN ÉTANG
- OBSERVATION DE LA FAUNE ET DE LA FLORE DES ÉTANGS



LE CYCLE DE L'EAU

- CYCLE 1
- CYCLE 2
- CYCLE 3

- PRINTEMPS
- ÉTÉ
- AUTOMNE
- HIVER

D'où vient l'eau? Pourquoi il pleut? Comment se forment les nuages? Où va l'eau de nos rivières?

Les enfants découvriront sous forme de petits jeux les caractéristiques physiques de cet élément indispensable à la vie sur Terre.

- CYCLE DE VIE DE L'EAU
- RALLYE - EAU
- BALADE SENS'EAU



PRÉVENONS-NOUS DANS LES BOIS...



LES ARBRES

- CYCLE 1
- CYCLE 2
- CYCLE 3

- PRINTEMPS
- ÉTÉ
- AUTOMNE
- HIVER

De la graine à l'arbre, de la racine à la canopée, les arbres n'auront plus de secrets pour vous. Des approches scientifiques, ludiques et sensorielles vous permettront de découvrir les arbres sous un autre angle...

- RECHERCHE ET IDENTIFICATION, À L'AIDE D'UNE CLÉ DE DÉTERMINATION DES FEUILLES, DES BOURGEONS ET DES ÉCORCES
- CYCLE DE VIE DE L'ARBRE
- ARBRE MON AMI ! - DÉCOUVERTE SENSORIELLE
- COURSE AUX FEUILLES
- USAGES DES ARBRES



LA FORÊT

- CYCLE 1
- CYCLE 2
- CYCLE 3

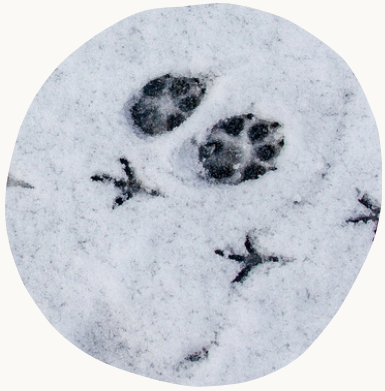
- PRINTEMPS
- ÉTÉ
- AUTOMNE
- HIVER

Végétaux, mammifères, oiseaux, insectes... En surface comme en sous-sol, les forêts abritent une multitude d'espèces animales et végétales. Elles ont besoin les unes des autres, mais aussi de la forêt pour vivre. Découvertes ludiques et sensorielles vous seront proposées pour explorer ce milieu dense en biodiversité.

- COMPRENDRE LE RÉSEAU TROPHIQUE DE LA FORÊT - LA VIE A TOUS LES ETAGES
- FOCUS SUR LES CHAMPIGNONS - LE MYCÉLIUM - LES LICHENS - LES MOUSSES
- BALADE CONTÉE
- RALLYE FORESTIER



DRÔLES DE BÊTES



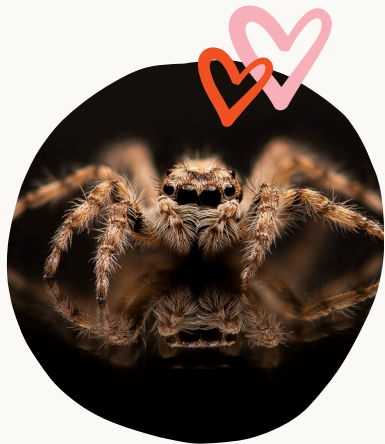
SUR LES TRACES DES ANIMAUX

- CYCLE 1
- CYCLE 2
- CYCLE 3

- PRINTEMPS
- ÉTÉ
- AUTOMNE
- HIVER

Les animaux laissent derrière eux des indices de leur passage, apprenez à reconnaître leurs empreintes, déceler les secrets de leurs déplacements et même analyser leurs crottes. Au fil d'une balade ludique et sensorielle vous pourrez ainsi voir l'invisible...

- JEU WANTED - RETROUVEZ LES COUPABLES DES SCÈNES DE "RESTES" DE REPAS
- JEU DU OULALALA - INITIATION AU PISTAGE ANIMALIER
- JEU DU DÉTECTIVE (CYCLE 1) QUI A VOLÉ LA NOISETTE DE MR MUSCARDIN?
- JEU SPORTIF SUR LES TRACES DES CHEVREUILS



LES MAL-AIMÉS

- CYCLE 1
- CYCLE 2
- CYCLE 3

- PRINTEMPS
- ÉTÉ
- AUTOMNE

Ils vous donnent des frissons, mais pourtant ils ont tous un rôle à jouer!
Apprenez à mieux les connaître par le biais de petits jeux afin de mieux les aimer.

- RECHERCHE ET IDENTIFICATION DES MAL-AIMÉS (CYCLE DE VIE - SERVICES ÉCOSYSTÉMIQUES)
- FOCUS SUR LES ARAIGNÉES - MOUCHES - MOUSTIQUES - SERPENTS - RENARDS - PIES - GUÊPES



LES OISEAUX

- CYCLE 1
- CYCLE 2
- CYCLE 3
- PRINTEMPS
- ÉTÉ
- AUTOMNE
- HIVER

Nos amis les oiseaux sont remarquables de part leurs comportements, leurs chants, leurs couleurs. Nous vous proposons une approche ludique du monde mystérieux de nos bêtes à plumes.

- JEU DE RÔLE SUR LE CYCLE DE VIE DE L'OISEAU
- OBSERVATION ET IDENTIFICATION DES OISEAUX DE NOS FORÊTS - ÉTANGS OU JARDINS
- RÉGIMES ALIMENTAIRES - ANATOMIE (BECS - PATTES - PLUMES)
- INITIATION AUX CHANTS D'OISEAUX
- MIGRATION



LES AMPHIBIENS

- CYCLE 1
- CYCLE 2
- CYCLE 3
- PRINTEMPS
- ÉTÉ
- AUTOMNE

Anoures ou Urodèles? Ça vous parle? Têtards, métamorphoses, chants, hibernations, migrations...venez à la rencontre de nos amis les crapauds, grenouilles, tritons et salamandres ces êtres mi-terrestres mi-aquatiques.

- RECHERCHE, ET IDENTIFICATION À L'AIDE D'UNE CLÉ DE DÉTERMINATION DES AMPHIBIENS
- CYCLE DE VIE DES AMPHIBIENS
- JEU DE MIMES
- CABANE DU CRAPAUD
- JEU SUR LES DÉFIS DE LA MIGRATION - CRAPAUDUC



LES MINUSCULES

- CYCLE 1
- CYCLE 2
- CYCLE 3
- PRINTEMPS
- ÉTÉ

Six pattes, deux ou quatre ailes, deux antennes...indispensables à la nature, approchez-vous à l'aide de boîtes loupes et de filets, de nos amis les insectes.

- RECHERCHE, CAPTURE ET IDENTIFICATION, À L'AIDE D'UNE CLÉ DE DÉTERMINATION DES INSECTES.
- THÉÂTRE DES POLLINISATEURS
- JEU DE RÔLE SUR LES INSECTES - COURSE AU NECTAR
- CYCLE DE VIE DU PAPILLON, CRIQUET, ABEILLE, COCCINELLE, FOURMI...



LES DÉCOMPOSEURS

- CYCLE 1
- CYCLE 2
- CYCLE 3
- PRINTEMPS
- AUTOMNE

Souvent invisibles mais pourtant tellement utiles à nos sols, venez découvrir les cloportes, les vers de terre, les collemboles et autres décomposeurs en plein nettoyage de la nature !

- RECHERCHE, CAPTURE ET IDENTIFICATION, À L'AIDE D'UNE CLÉ DE DÉTERMINATION DES DÉCOMPOSEURS
- THÉÂTRE DES DÉCOMPOSEURS : MAIS QUE DEVIENT MA FEUILLE MORTE?



LES REPTILES

- CYCLE 2
- CYCLE 3
- PRINTEMPS
- ÉTÉ

Au détour d'une haie, d'un muret en pierres ou d'un étang, venez observer et en apprendre plus sur les serpents, lézards et autres reptiles discrets qui s'y cachent.

- CYCLE DE VIE DES REPTILES
- JEU DE RÔLE SUR LA TORTUE CISTUDE - LES SUPER POUVOIRS DE LA TORTUE
- FOCUS SUR LES SERPENTS - LÉZARDS : CHERCHE ET TROUVE - MUE - DÉPLACEMENTS



LES CHAUVES-SOURIS

- CYCLE 1
- CYCLE 2
- CYCLE 3
- PRINTEMPS
- ÉTÉ
- AUTOMNE

Animaux discrets et méconnus, souvent victimes de nombreux préjugés, les chauves-souris sont pourtant de précieuses alliées pour l'être humain et jouent un rôle essentiel dans les écosystèmes.

- CYCLE DE VIE - ANATOMIE - RÉGIME ALIMENTAIRE
- JEU SUR L'ÉCHOLOCATION
- JEUX DE REBUS - DÉCOUVERTE DES ESPECES



L'HOMME ET SON ENVIRONNEMENT



LA HAIE

- CYCLE 1
- CYCLE 2
- CYCLE 3
- AUTOMNE

Autoroute, restaurant, hôtel : les haies sont les refuges de la faune. A travers une chasse aux fruits ou en pistant les traces et les indices des animaux, apprenez à comprendre les usages et les bienfaits de nos haies.

- RECHERCHE, CUEILLETTE ET IDENTIFICATION, À L'AIDE D'UNE CLÉ DE DÉTERMINATION DES FRUITS DE LA HAIE
- USAGES DE LA HAIE- SAC MYSTÈRE
- KAMISHIBAÏ SUR LE HÉRISSON



LES PLANTES

- CYCLE 2
- CYCLE 3
- PRINTEMPS
- ÉTÉ
- AUTOMNE

Les plantes tombent-elles amoureuses? Comment se reproduisent-elles? Comment reconnaître les plantes sauvages? Quels sont leurs usages? Autant de questions qui seront soulevées lors de cet atelier découverte du monde végétal. Entre activités scientifiques, observations, cueillettes...nos amies les plantes se dévoileront.

- RECHERCHE ET IDENTIFICATION DES PLANTES SAUVAGES AVEC DES LOUPES BOTANIQUES
- DISSÉMINATION DES GRAINES
- POLLINISATION - STRATÉGIES DES PLANTES POUR ATTIRER LES INSECTES
- USAGES DES PLANTES
- DESSIN BOTANIQUE
- FOCUS SUR LES MAL-AIMÉES : ORTIES - LIERRES - RONCES
- PARASITES - HÔTES



ÉVEIL SENSORIEL

- CYCLE 1
- CYCLE 2
- CYCLE 3

- PRINTEMPS
- ÉTÉ
- AUTOMNE
- HIVER

La nature se découvre à travers nos 5 sens : toucher les écorces, goûter des fruits de la haie, sentir la terre, écouter les chants ou observer à la loupe des détails de ce qui nous entoure.

Nos jeux ludiques vous permettrons de prendre un “bain de nature” et d’en capter tous ses bienfaits.

- BINGOS NATURE
- PARCOURS PIEDS-NUS OU A L’AVEUGLE
- CONTES ET LÉGENDES
- BALADE AUX MIROIRS



ARTISTES EN HERBE

- CYCLE 1
- CYCLE 2
- CYCLE 3

- PRINTEMPS
- ÉTÉ
- AUTOMNE
- HIVER

La nature est un véritable terrain de créativité, d’imaginaire et de découverte.

Les enfants pourront dévoiler leurs talents artistiques à travers des œuvres éphémères ou sensorielles.

- LAND’ART OU MANDALAS AQUATIQUES (PAR TEMPS DE PLUIE)
- HERBIERS
- INITIATION AU DESSIN BOTANIQUE
- ENCRES VÉGÉTALES



LECTURE DE PAYSAGE

- CYCLE 2
- CYCLE 3

- PRINTEMPS
- ÉTÉ
- AUTOMNE
- HIVER

Comme tout système, le paysage doit être analysé en tant que tel, en intégrant tous ses éléments : faune, flore, sol, activités humaines, histoire, etc. mais également les relations entre eux.

- INITIATION AU DESSIN DE PAYSAGE
- COMPRENDRE LES ENJEUX DES PAYSAGES D'AUJOURD'HUI
- JEUX AUTOUR DE LA LECTURE DE PAYSAGE



CORRIDORS ÉCOLOGIQUES

- CYCLE 3

- PRINTEMPS
- ÉTÉ
- AUTOMNE
- HIVER

Cet atelier permet de prendre conscience des causes majeures de perte de biodiversité, d'appréhender les enjeux de la Trame Verte et Bleue, connaître des mesures d'aménagement pouvant réduire les impacts de la fragmentation des habitats sur les espèces.

- FOCUS SUR LES INSTALLATIONS A PASSAGE A FAUNE : CRAPODUC, CISTURODUC, ÉCURODUC...
- JEU CIRCULEZ! (COMMENT AIDER LES ANIMAUX A SE DÉPLACER)
- JEU DE RÔLE DU HÉRISSON



HALE'Ń TON ÉCOLE



JARDINAGE

- CYCLE 1
 - CYCLE 2
 - CYCLE 3
- PRINTEMPS
 - ÉTÉ
 - AUTOMNE
 - HIVER

Fraisiers, tomates, pommes de terres, arbustes de la haie, apprenez aux élèves les secrets du jardinage. Nous aborderons ensuite le cycle de vie des plantes par le biais de petites expériences.

- CRÉATION D'UN POTAGER, BOMBES A GRAINES, PLANTATION DE HAIES
- JEU AUTOUR DE LA GRAINE A LA PLANTE
- IMPORTANCE DE LA LUMIÈRE CHEZ LES PLANTES
- COMPOST ET PETITES BÊTES DU COMPOST
- TERRARIUM - FOCUS VERS DE TERRE



GÎTES A PETITE FAUNE

- CYCLE 1
 - CYCLE 2
 - CYCLE 3
- PRINTEMPS
 - ÉTÉ
 - AUTOMNE
 - HIVER

Nos amis les bêtes ont de plus en plus besoin d'aide pour trouver des refuges. Avec de la récupération et de l'huile de coude, installez dans vos écoles des abris à hérissons, des nichoirs, des mangeoires, des hôtels à insectes...

- UN HÔTEL A INSECTES COMMENT CA FONCTIONNE? QUI VIT ICI?
- FABRICATION ET USAGES DES ABRIS A FAUNE
- CYCLE DE VIE DU HÉRISSON - DES OISEAUX - DES INSECTES



AMÉNAGE TON ÉCOLE

- CYCLE 1
- CYCLE 2
- CYCLE 3

- PRINTEMPS
- ÉTÉ
- AUTOMNE
- HIVER

Les cours d'école sont de véritables terrains d'observation mais aussi de moments de jeux. Installez des zones sensorielles afin de développer la curiosité et l'imagination de vos élèves.

- FABRICATION DE LA CUISINE A PATOUILLE (CYCLE 1)
- INSTALLATION D'UNE TABLE DE LA NATURE
- INSTALLATION D'UN PARCOURS SENSORIEL
- BACS SENSORIELS (CYCLE 1)