

# Nous voulons des Voies Vertes en Nord Isère !

*Régis Curt, Président de l'APIE*  
*Association Porte de l'Isère Environnement*  
[www.apie-asso.net](http://www.apie-asso.net)

*Diémoz, 15 décembre 2023*



# L'APIE

## Association Porte de l'Isère Environnement

- *Créée en 2008 par fusion de plusieurs associations locales*
- *400 adhérents*
- *Territoire: bassin de vie de la Bourbre*
  - *Nature et biodiversité*
  - *Vélo : ateliers Osez L'Vélo (Bourgoin-Jallieu, Villefontaine), politiques de mobilité*
  - *Aménagement et cadre de vie*
  - *Veille et sensibilisation à l'environnement*



# Les Voies Vertes en Nord Isère

- *Une ‘zone blanche’*
- *Pour la population locale*
- *Pour le vélo quotidien*
- *Développer le vélotourisme*
- *Valoriser notre patrimoine*
- *Synergie train – vélo*
- *Deux grands itinéraires*
- *Un projet fédérateur pour le Nord Isère*
- *Comment avancer ensemble ?*



# Les Voies Vertes en Nord Isère Une 'zone blanche'



Schéma régional des véloroutes de la Région Auvergne-Rhône-Alpes  
<https://www.auvergnerrhonealpes.fr/aides/amenager-une-veloroute>

## Les Voies Vertes en Nord Isère

# Pour la population locale

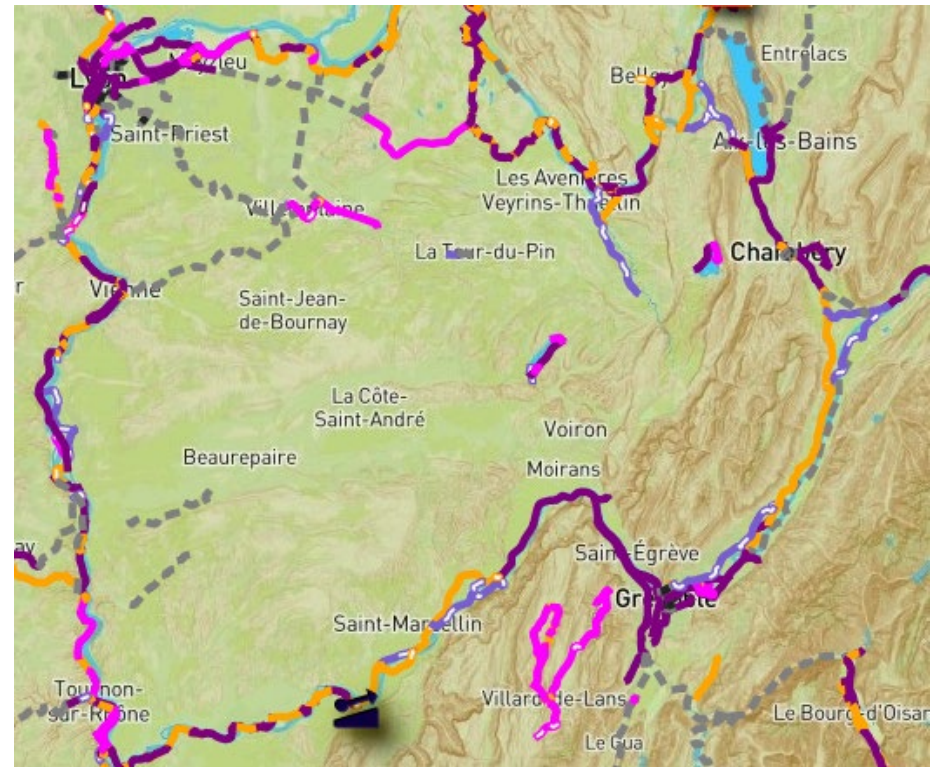
**Porte de L'Isère 110 000 habitants**

**Balcons du Dauphiné 78 000**

**Vals du Dauphiné 64 000**

**Collines Isère Nord 26 000**

**Vienne-Condrieu 92 000**



Carte des Voies Vertes et Véloroutes de France, AF3V,  
11/2023 <https://www.af3v.org/les-voies-vertes/carte-du-schema-national-des-veloroutes-et-voies-vertes/>





# Les Voies Vertes en Nord Isère

## Pour le vélo du quotidien

**Améliorer l'accès cyclable pour :**

- **Se rendre en sécurité sur son lieu de travail ou d'études**
- **Accéder aux gares TER**
- **Rejoindre les commerces et redynamiser les centres villes congestionnés**
- **Etc.**



Centre ville de Bourgoin Jallieu encombré



Traffic à l'entrée de Vienne

**Des exemples : Chênes / Saint Exupéry, la Vallée urbaine Lyon – La Tour du Pin, Vienne, Bourgoin-Jallieu, Pont de Chérury – Tignieu-Jamézieux, Aoste – Saint Genix du Guiers, connexion des villages...**



## *Les Voies Vertes en Nord Isère*

# Pour développer le vélotourisme

- **Connexions ViaRhôna, VV des Lacs Alpains :**
  - **Genève – Vienne**
  - **Lyon – Paladru**
- **Ouvrir le Nord Isère au vélotourisme rhônalpin :**
  - **Lyon**
  - **Grenoble**
  - **Chambéry**



Château de Virieu

# Les Voies Vertes en Nord Isère

## Pour valoriser notre patrimoine

### Histoire



Lavoir de Vaulx Millieu



Musée textile de Bourgoin Jallieu - Source : Isère Tourisme

### Nature



Parc de St Quentin Fallavier



Lac du Paladru

### Produits locaux



Les brioches de St Genix et de Bourgoin Jallieu





## *Les Voies Vertes en Nord Isère*

# Pour « booster » la synergie train - vélo

*Le Nord Isère c'est 10 gares TER :*

- *Desservies par les lignes TER*
  - *Grenoble – Lyon*
  - *Chambéry – Lyon*
  - *Saint André le Gaz – Lyon*
- *Connexions:*
  - *Valence – Grenoble*
  - *Valence – Lyon*
  - *Les lacs d'Aix les Bains et Aiguebelette*



# Les Voies Vertes en Nord Isère

## Deux grands itinéraires

- **ViaRomana**
  - la voie romaine Genève – Vienne
  - connexion ViaRhôna
  - patrimoine historique
  - vélo quotidien Vienne, CAPI, Aoste ....
- **VoieVerte de la Bourbre – Paladru**
  - projet en cours
  - desserte TER
  - renaturation
  - desserte vélo quotidien Chêsnès, vallée urbaine, Haut Bourbre



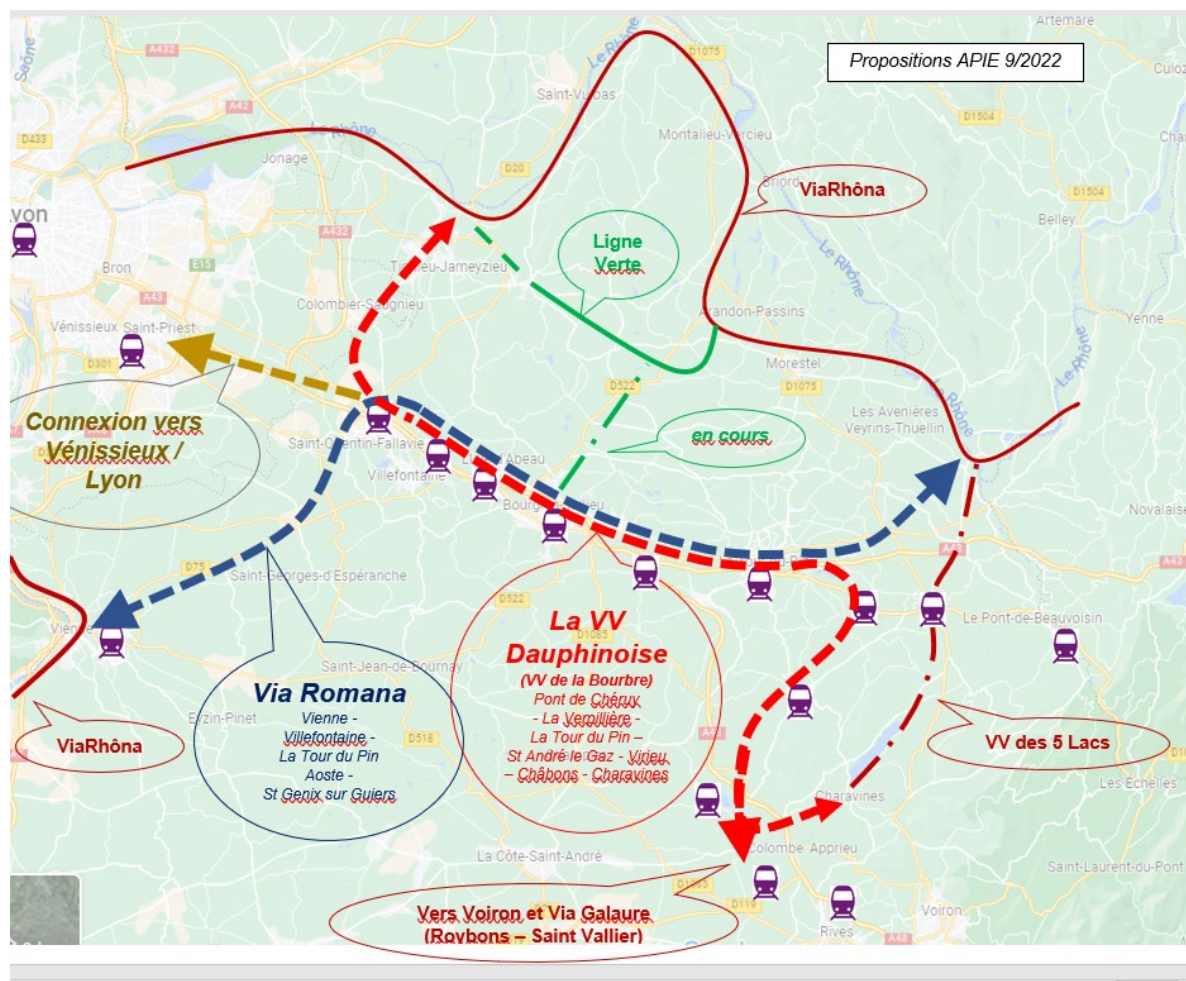
Jardin archéologique de Cybèle - Vienne



Voie verte de la Bourbre - Source : Mairie de l'Isle d'Abeau

# Les Voies Vertes en Nord Isère

## Proposer un projet fédérateur



## *Les Voies Vertes en Nord Isère*

# Comment avancer ensemble ?

### *Définir un (des) projet(s)*

- *de liaisons en Nord Isère*
- *de connexions vers Voies Vertes / projets autour*

### *Comment porter ce projet ?*

- *entre 6 communautés de communes*
- *villes et villages concernés*
- *Département, Région, Europe*
- *acteurs du tourisme et du vélo*

